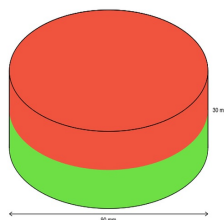
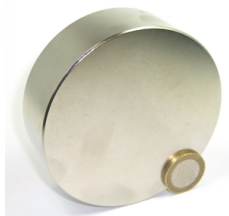


Scheibenmagnet Ø 90,0 x 30,0 mm N48 Nickel - hält 260 kg

Artikel-Nummer: SM-90x30-N



Produkteigenschaften und technische Daten

Haftkraft	260,00 kg / 2549.45 N
Volumen	190852,00 m ³
Gesamthöhe	30,00 mm
Gesamtdurchmesser	90,00 mm
Magnetisierungsrichtung	axial
Beschichtung	Nickel (Ni-Cu-Ni)
Maximaltemperatur	80 ° C
Magnetisierungsgüte	N48
Toleranz	± 0,10 mm
Magnet-Material	Neodym
Remanenz Br	13,7 - 14,2 kG
	1,37 - 1,42 T
Koerzitivfeldstärke bHc	10,8 - 12,5 kOe
	860 - 995 kA/m
Koerzitivfeldstärke iHc	min. 12 kOe
	min. 955 kA/m
Energieprodukt (BxH) max	45 - 48 MGOe
	358 - 382 kJ/m ³

Produktbeschreibung

ROHS-Richtlinie



Dieser Artikel entspricht der europäischen RoHS-Richtlinie (2002/95/EG - RoHS - Restriction of Hazardous Substances) zur Beschränkung der Verwendung bestimmter gefährlicher Stoffe in Elektround Elektronikgeräten. Nicht registrierungspflichtig gemäß REACH.

Warnung

NdFeB-Magnete sind kein Kinderspielzeug - besonders bei dünneren Abmessungen können diese leicht zerbrechen oder splintern! Ein unkontrollierter Aufprall von zwei Magneten sowie eine äußere, mechanische Schlag- oder Druckbelastung sollte deswegen vermieden werden!

Hinweis zur Bestimmung der Haftkraft

Die von uns ermittelten Haftkräfte sind bei Raumtemperatur an einer polierten Platte aus Stahl S235JR (ST37) mit einer Stärke von 10 mm bei senkrechtem Abzug des Magneten bestimmt worden (1kg~10N). Eine Abweichung von bis zu -10% gegenüber dem angegebenen Wert ist in Ausnahmefällen möglich. Im Allgemeinen wird der Wert überschritten. Beachten Sie bitte, dass bei dünneren, lackierten und nicht absolut planen Untergründen die Haftkraft nur einen Bruchteil der in der Prüfung bestimmten Werte beträgt!

Produktbilder



